



# Parasol Beach Parasol

Karta produktu

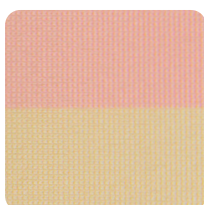


Lekki i mobilny, zajmuje niewiele miejsca.

Idealny na plażę, na balkon i do ogrodu.

Atrakcyjna cena.

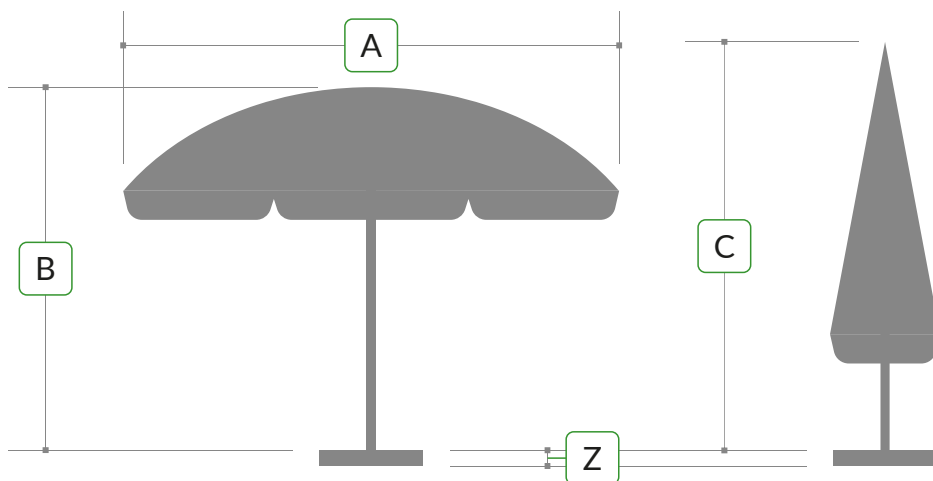
Łamany maszt, umożliwiający zmianę kąta nachylenia czaszy.



Różowo-kremowy  
(dzianina)

148 g/m<sup>2</sup>





Rozmiar	☒ 1,8 m / 8
Wymiary [mm] (wysokość regulowana)	A maks. 1800 B maks. 2300 C maks. 2300 Z *
System otwierania	
*Wysokość każdej z podstaw dedykowanych jest podana w tabeli poniżej.	
Rodzaj i kolor stelaża	plastik, biały
Liczba ramion	8
Typ wykończenia poszycia	poszycie w całości, owiewka
Typy podstaw [Z: wysokość podstawy]	 Podstawa Beach Parasol, Z: 100 mm
Dopuszczalna maksymalna prędkość wiatru	5,4 m/s (19,4 km/h)
Średnica masztu	22 / 25 mm
Opcje	 pokrowiec na parasol

