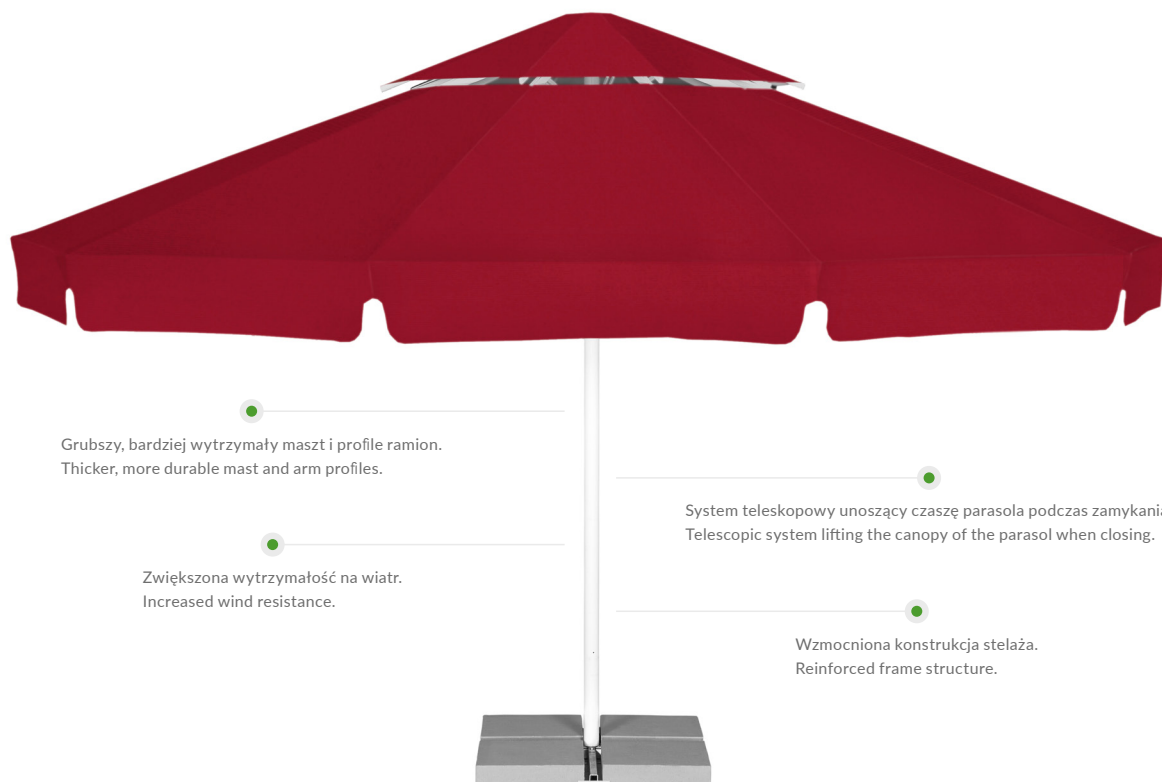




Vesuvio



Grubszy, bardziej wytrzymały maszt i profile ramion.
Thicker, more durable mast and arm profiles.

Zwiększona wytrzymałość na wiatr.
Increased wind resistance.

System teleskopowy unoszący czaszę parasola podczas zamykania.
Telescopic system lifting the canopy of the parasol when closing.

Wzmocniona konstrukcja stelaża.
Reinforced frame structure.

Parasol ogrodowy Vesuvio

Garden parasol Vesuvio

Dlaczego warto wybrać Litex Garden?

Why choose Litex Garden?



Łatwa obsługa

Easy-to-use

Funkcjonalne i dopracowane pod kątem łatwości użytkowania.

Functional and developed for ease of use.



Wysoka jakość

High quality

Tworzone przy użyciu wysokiej jakości surowców.

Created using long-lasting high-quality materials.



Części i akcesoria

Parts and accessories

Dostępność części naprawczych, zamiennych oraz akcesoriów.

Availability of spare parts and accessories.

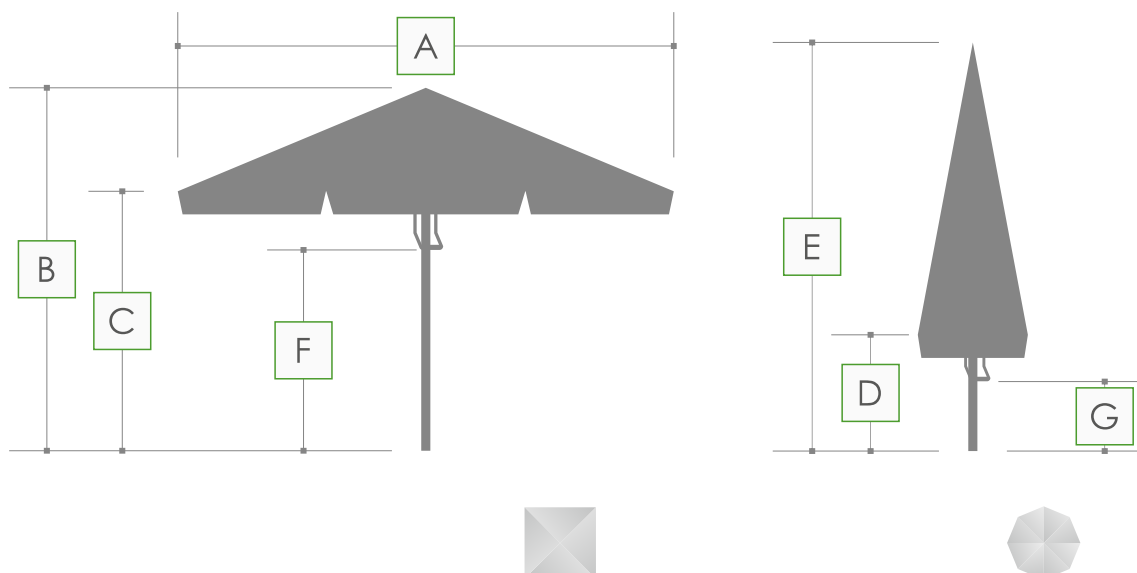


Polska produkcja

Polish production

Rodzima marka z wieloletnim doświadczeniem i światową renomą.

A brand with many years of experience and a global reputation.

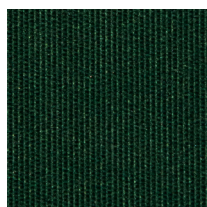


ROZMIAR SIZE	5 x 5 m				5,5 m / 8			
Wymiary [mm] Dimensions [mm]	A: 5000 E: 4730	B: 3370 F: 2030	C: 2510 G: 815	D: 1205	A: 5500 E: 4320	B: 3300 F: 1940	C: 2270 G: 1090	D: 1530
System otwierania Opening system	teleskop-rączka telescopic-handle							

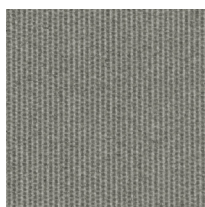
Rodzaj masztu Type of mast	maszt dzielony na pół two-part mast	
Rodzaj i kolor stelaża Type and colour of frame	aluminowy, biały aluminum, white	
Liczba ramion Number of ribs	8	
Typy podstaw Type of base	PDK5-B50 Vesuvio	PDUE-B50 Vesuvio
Dopuszczalna maksymalna prędkość wiatru Permissible maximum wind speed	12,5 m/s (45 km/h)	
Średnica masztu [mm] Pole diameter [mm]	75	

Opcje:

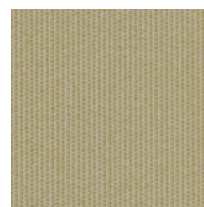
- + Pokrowiec na parasol
Protective cover



Butelkowy zielony
(tkanina poliestrowa)
Bottle green
(polyester fabric)
236 g/m² ±12 g



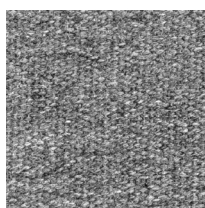
Szary
(tkanina poliestrowa)
Gray
(polyester fabric)
236 g/m² ±12 g



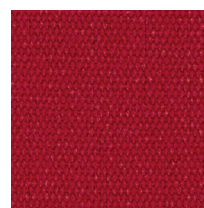
Naturalny
(tkanina poliestrowa)
Natural
(polyester fabric)
236 g/m² ±12 g



Jasny beżowy
(tkanina akrylowa)
Light beige
(acrylic fabric)
279 g/m² ±14 g



Szary
(tkanina akrylowa)
Gray
(acrylic fabric)
279 g/m² ±14 g



Czerwony
(tkanina akrylowa)
Red
(acrylic fabric)
279 g/m² ±14 g