



## Rodos



Szeroki obszar zastosowania.  
A wide area of application.

Wygodny i intuicyjny system otwierania za pomocą rączki.  
Convenient and intuitive opening system with a handle.

Ekonomiczny.  
Economical.

Duży wybór dostępnych rozmiarów.  
A large selection of available sizes.

### Parasol ogrodowy Rodos

Garden parasol Rodos

## Dlaczego warto wybrać Litex Garden?

### Why choose Litex Garden?



#### Łatwa obsługa

Easy-to-use

Funkcjonalne i dopracowane pod kątem łatwości użytkowania.

Functional and developed for ease of use.



#### Wysoka jakość

High quality

Tworzone przy użyciu wysokiej jakości surowców.

Created using long-lasting high-quality materials.



#### Części i akcesoria

Parts and accessories

Dostępność części naprawczych, zamiennych oraz akcesoriów.

Availability of spare parts and accessories.

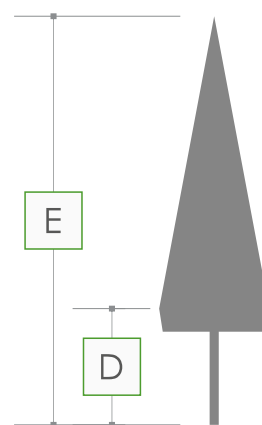
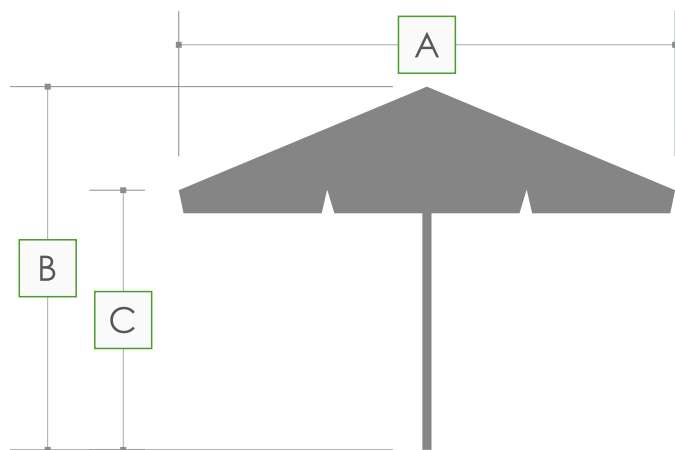


#### Polska produkcja

Polish production

Rodzima marka z wieloletnim doświadczeniem i światową renomą.

A brand with many years of experience and a global reputation.



ROZMIAR SIZE	3 m / 8	3,5 m / 8	4 m / 8
Wymiary [mm] Dimensions [mm]	A: 3000 D: 1000 B: 2600 E: 2600 C: 2150	A: 3500 D: 1000 B: 2600 E: 2600 C: 2020	A: 4000 D: 780 B: 3000 E: 3170 C: 2000
System otwierania Opening system	przeskok-rączka easyshift	przeskok-rączka easyshift	teleskop-rączka telescopic-handle

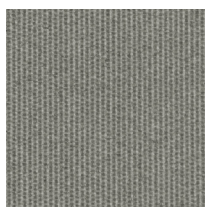
Rodzaj i kolor stelaża Type and colour of frame	alumiiniowy, biały aluminum, white		
Liczba ramion Number of ribs	8		
Typy podstaw Type of base	PD600RS	PD600RS	PD700MR
Dopuszczalna maksymalna prędkość wiatru Permissible maximum wind speed	10,7 m/s (38 km/h)		
Średnica masztu [mm] Pole diameter [mm]	50	50	60

#### Opcje:

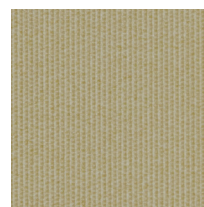
- + Pokrowiec na parasol  
Protective cover



Butelkowy zielony  
(tkanina poliestrowa)  
Bottle green  
(polyester fabric)  
236 g/m<sup>2</sup> ±12 g



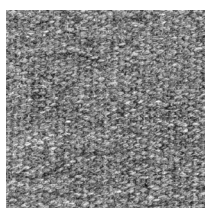
Szary  
(tkanina poliestrowa)  
Gray  
(polyester fabric)  
236 g/m<sup>2</sup> ±12 g



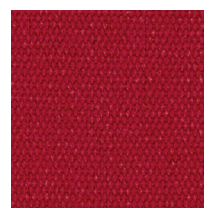
Naturalny  
(tkanina poliestrowa)  
Natural  
(polyester fabric)  
236 g/m<sup>2</sup> ±12 g



Jasny beżowy  
(tkanina akrylowa)  
Light beige  
(acrylic fabric)  
279 g/m<sup>2</sup> ±14 g



Szary  
(tkanina akrylowa)  
Gray  
(acrylic fabric)  
279 g/m<sup>2</sup> ±14 g



Czerwony  
(tkanina akrylowa)  
Red  
(acrylic fabric)  
279 g/m<sup>2</sup> ±14 g